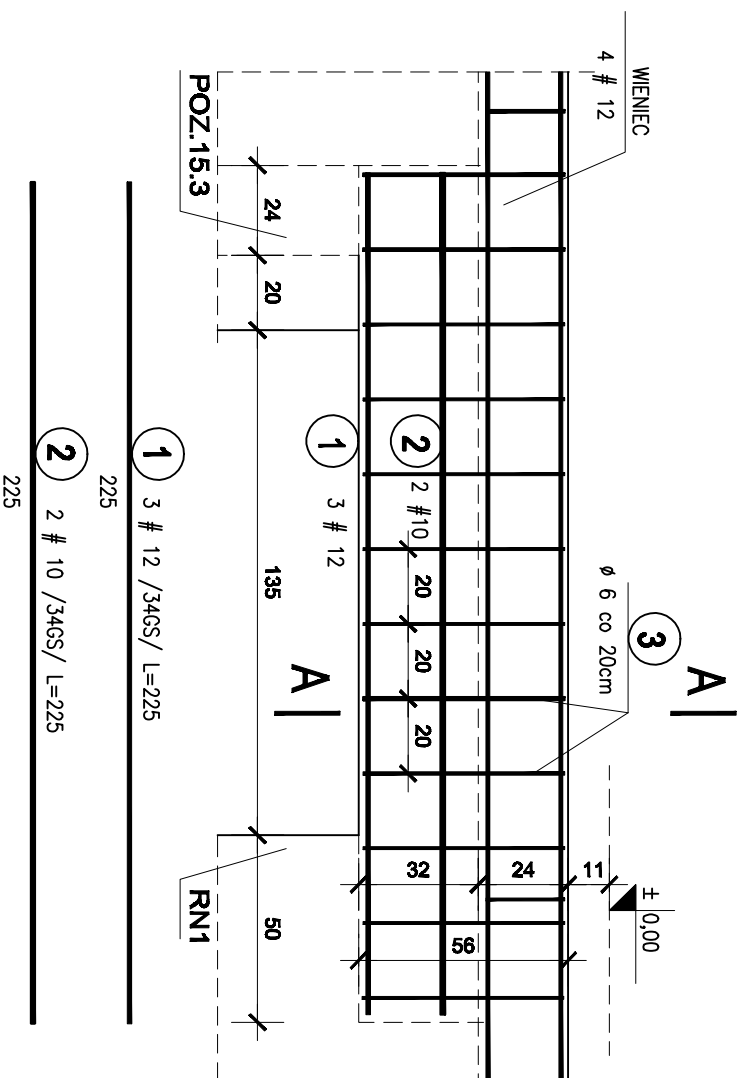


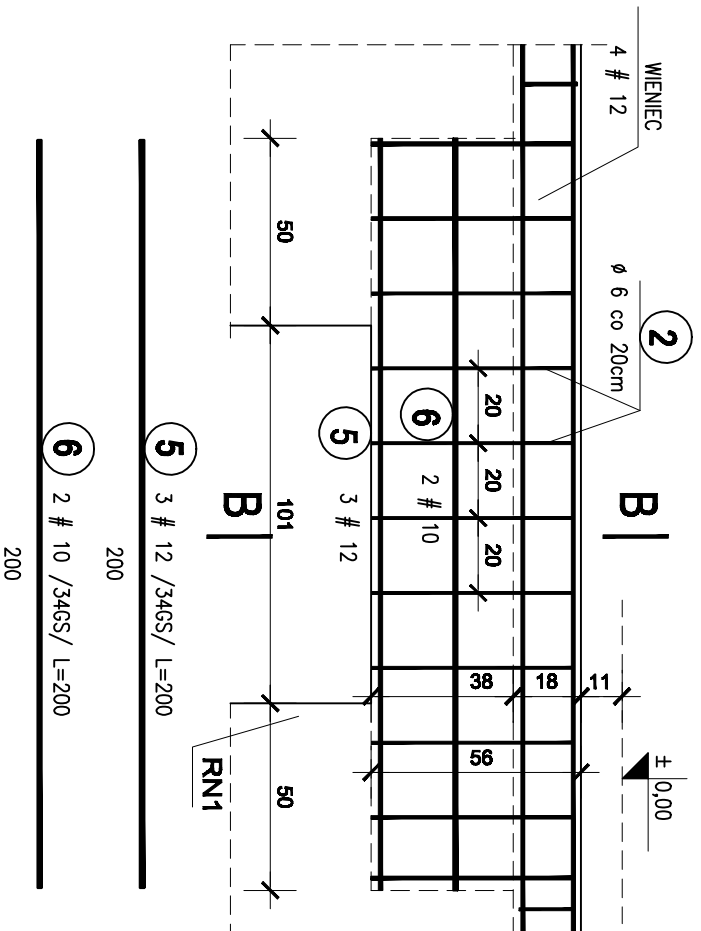
NADPROŻE DRZWIOWE POZ.14.8 L=1,35m

PIWNICA -1 szt. 1

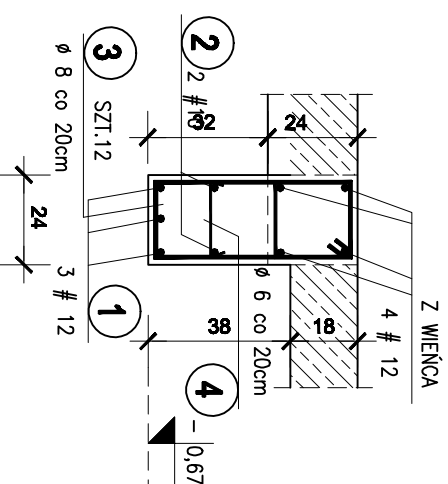


NADPROŻE DRZWIOWE POZ.14.8.3 L=1,01m

PIWNICA – 1 szt. 3



A-A 1:20



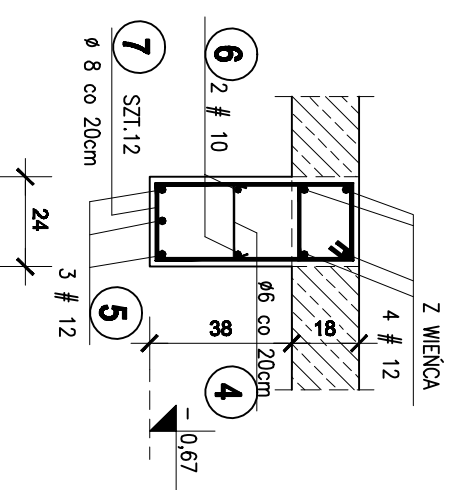
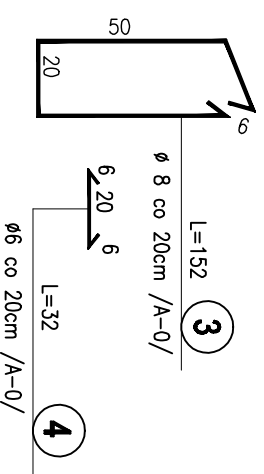
N/R	#	Dk	SZT	SI0S-b	SI0S-b	34GS	34GS
		/m/		6	8	#10	#12
1	#12	2.25	3				6,8
2	#10	2.25	2			4.5	
3	8	1.52	12		18.2		
4	6	0.32	12		3,8		
		mb		0.0	22.1	4.50	6.8
		kg/mb		0.222	0.395	0.617	0.888
		kg		0.0	8.7	2.8	6.0
		RAZEM kg		8.7		8.8	

ZESTAWIENIE STALI DLA 1 NADPROŻA POZ.14.8

N/R	#	Dt	SZT	StOS-b	StOS-b	34GS	34GS
		/m/		6	8	#10	#12
5	#12	2.00	3				6.0
6	#10	2.00	2			4.0	
7	8	1.56	11		17.2		
4	6	0.32	11		3.5		
		mb		0.0	20.7	4.00	6.0
		kgmb		0.222	0.395	0.617	0.888
		kg				2.5	5.3
		RAZEM kg		8.2		7.8	

ZESTAWIENIE STALI DLA 1 NADPROŻA POZ.14.8.3

B-B 1:20



POZ.14.8 , 14.8.3 - NADPROŻA PIWNIC-1 1:20

PRACOWNIA PROJEKTOWA "AKON" 10-672 OLSTYN UL. ELBLĄSKA 125		BRANŻA: KONSTR.
OBJEKT: ROZBUDOWA WBP w OLSTYNIE	SKALA: 1:20	DATA: 11.2010
ADRES: ul. 1 Maja 5; 10-117 Olstyn	NR RYS.: K-13	
TEMAT: POZ.14.8, 14.8.3 –NADPROŻA PIWNIC-1	PROJ.WYKONANOWCZ	
PROJEKTANT: mgr inż.Anna Ceynowa	Upr.: 217/86/0L	
SPRAWDZAJĄCY: mgr inż.Bogdan Jusko	Upr.: 118/87/0L	
OPRACOWAŁ: inż.Barbara Rzezcwosko	Upr.:	